

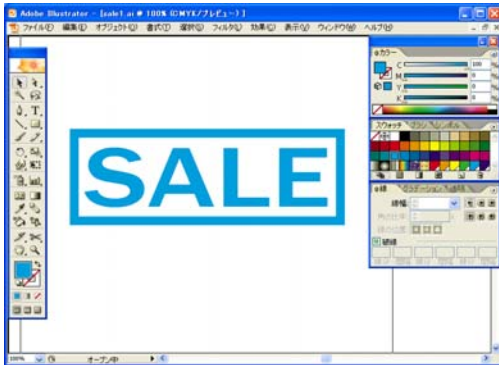
カッティングドライバを使ったIllustrator (CS以降)からの標準的な出力方法

For NewDriver

ここではAdobe Illustrator (CS以降)のWindowsドライバによる標準的な出力方法について説明します。
この方法を使用すれば、画面のレイアウトどおりに出力させることが可能です。
作業の流れとしては最初にWindowsドライバでカッティング出力するために必要なデータの加工を行い、次にIllustrator上で各種出力設定を行います。
なお使用例として“Windows XP”上の“Illustrator CS2”から“SV-8”への出力方法を紹介していますが、他のカッティングマシンや“他のIllustratorバージョン”、またWindows 7/Vistaとの組み合わせでも利用可能です。

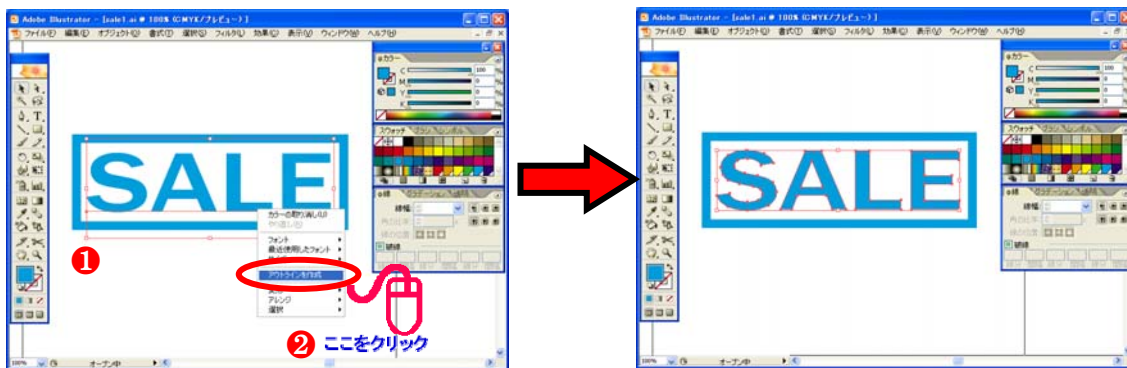
1. カッティング用データへの加工

1) 出力するデータを開きます。



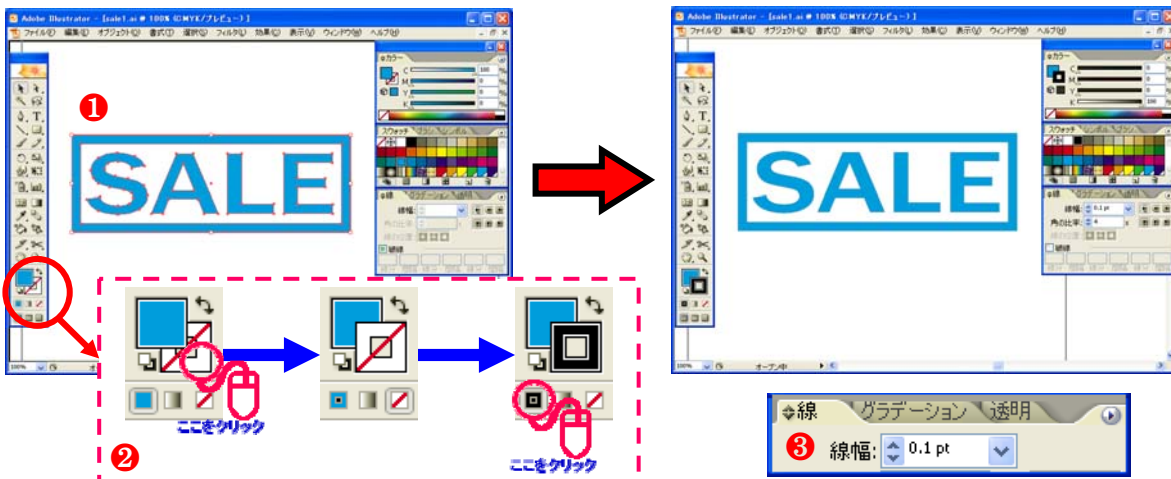
2) 文字をアウトライン化します。

- ① 文字部分を選択して、選択した状態でマウスの右ボタンをクリックするとプルダウンメニューが表示されます。
- ② [アウトラインを作成]をクリックして文字をパス(線)データに変換します。



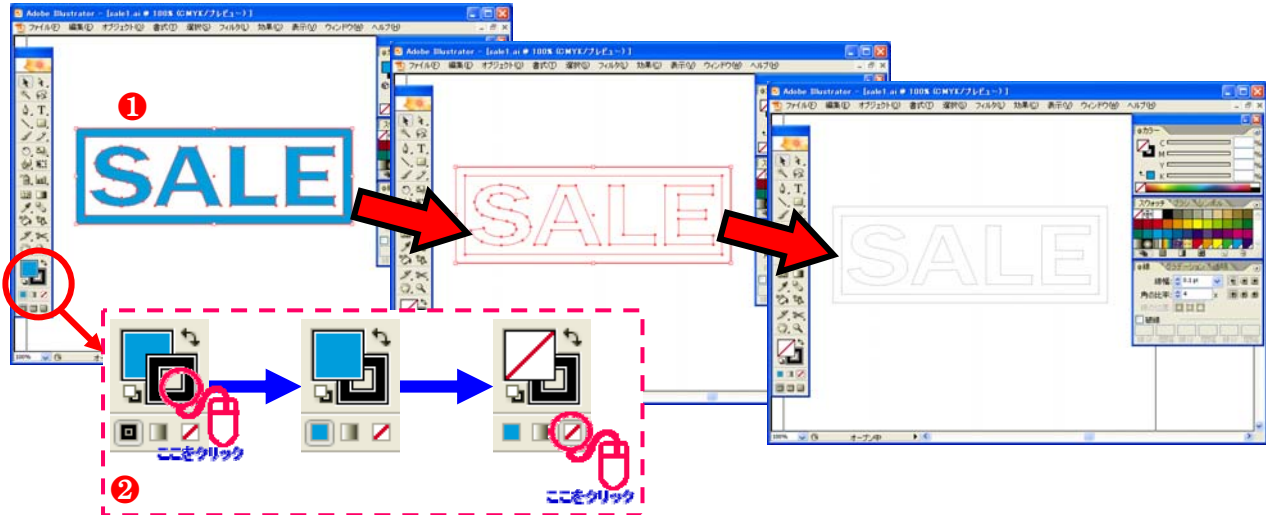
3) すべてのオブジェクトにパス(線)を与えてパスの線幅を0.1ptにします

- ① 画面上にあるすべてのオブジェクトを選択します。
- ② ツールボックス下部にある「塗りと線のコントロール」を操作してすべてのオブジェクトに任意の色のパスを与えます。
- ③ パスの線幅を[0.1pt]と入力します。



4) すべてのオブジェクトの「塗り」をなしにします。

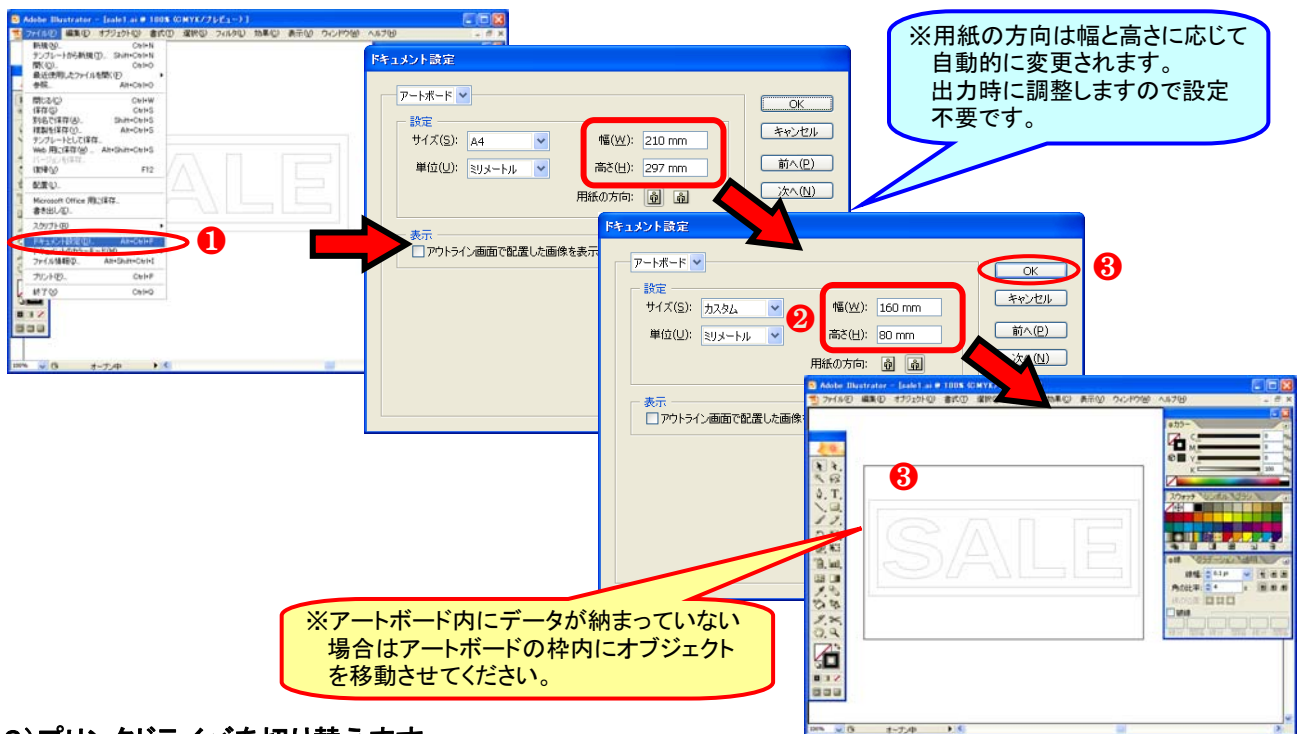
- 1 画面上にあるすべてのオブジェクトを選択します。
- 2 ツールボックス下部にある「塗りと線のコントロール」を使用してすべてのオブジェクトの「塗り」をなしにします。



2. 出力設定

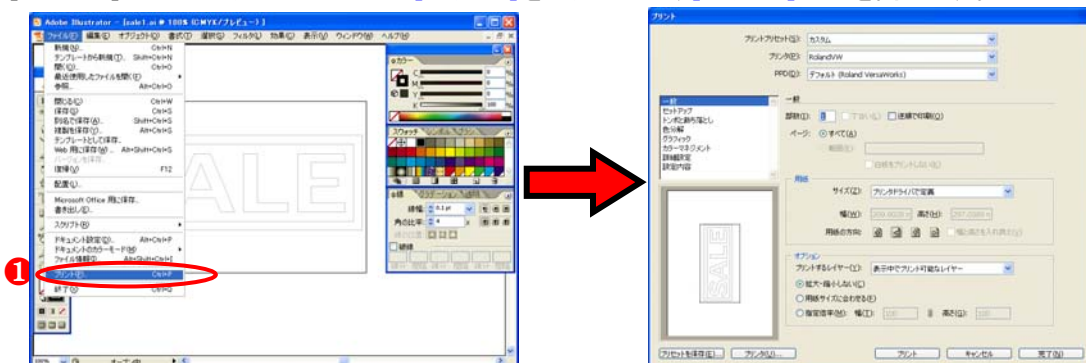
1) ドキュメント設定を開いてアートボードを出力するサイズに合わせます。

- 1 [ファイル]のプルダウンメニューから[ドキュメント設定]をクリックします。
- 2 [ドキュメント設定]画面の[幅]と[高さ]を入力します。
ここではデータのサイズに合わせて[幅:160mm]、[高さ:80mm]とします。
- 3 [OK]ボタンをクリックすると画面上の「アートボード」サイズが変更されます。



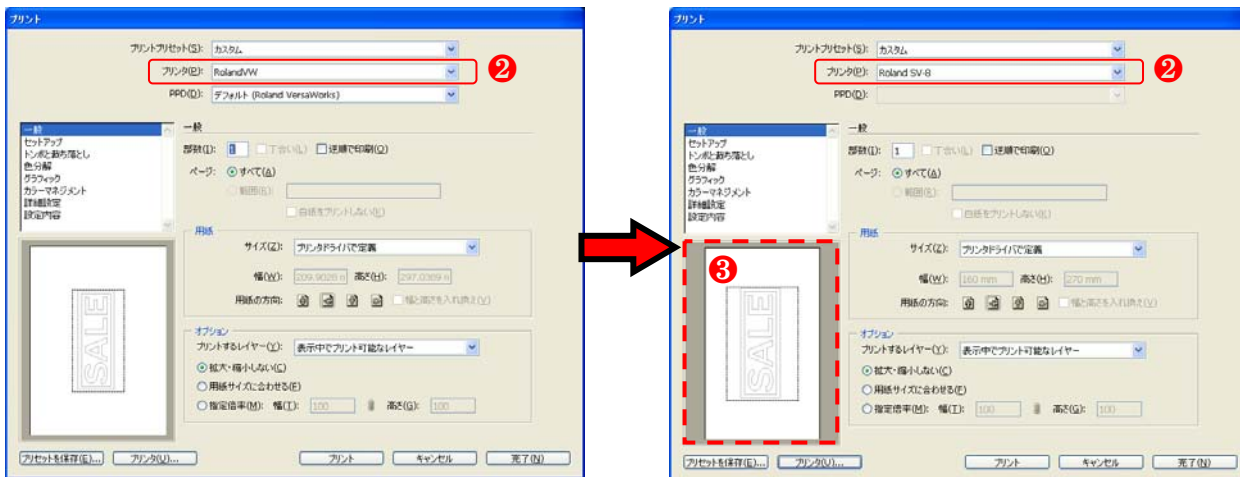
2) プリントドライバを切り替えます。

- 1 [ファイル]のプルダウンメニューから[プリント]をクリックして、[プリント]画面を開きます。



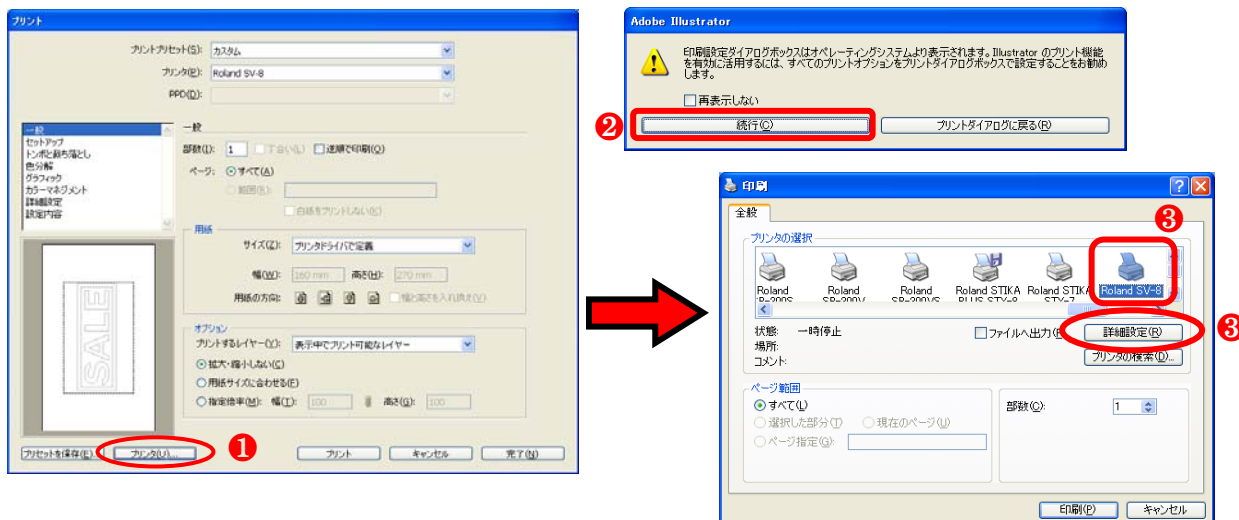
2) プリントドライバを切り替えます。

- ② プリント画面上部にあるプリンタを選択して[Roland SV-8]に切り換えます
- ③ 左下のプレビュー画面がプリンタドライバで設定された領域表示します。

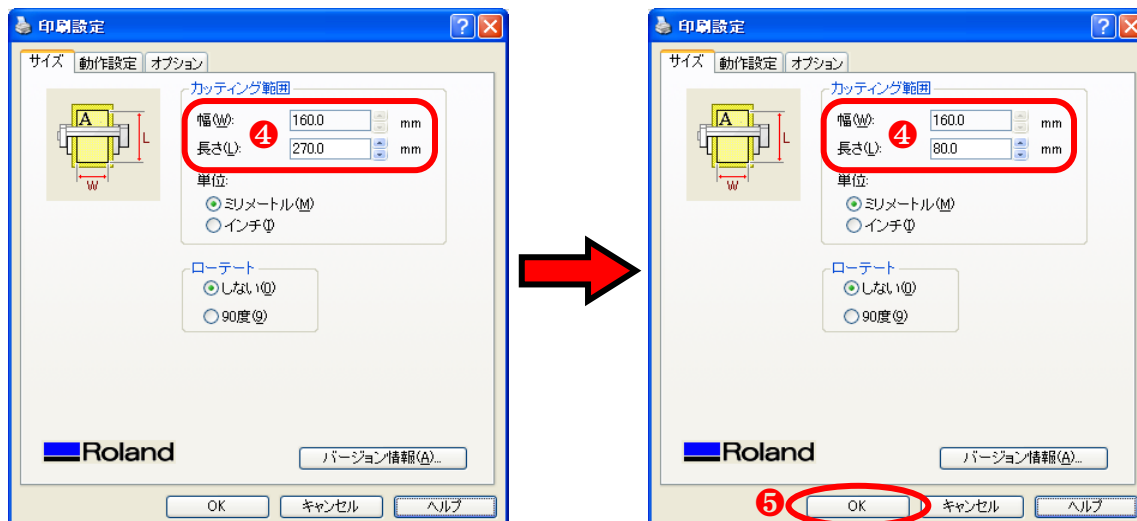


3) プリントドライバの用紙サイズを変更します

- ① 上記の操作に続けて[プリンタ(U)]ボタンをクリックします。
- ② 警告メッセージが表示されますがそのまま[続行]をクリックすると、[印刷]画面が表示されます。
- ③ 「プリンタの選択」の一覧の中から[Roland SV-8]を選択し、[詳細設定]ボタンをクリックします。

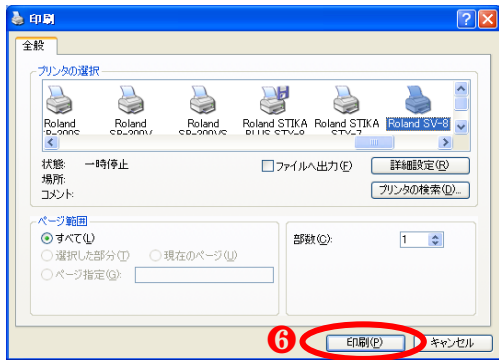


- ④ [印刷設定]画面が表示されますので、アートボードのサイズに合わせて[幅]と[長さ]を設定します。ここでは[幅:160mm]、[高さ:80mm]とします。
- ⑤ [OK]ボタンをクリックして[印刷設定]画面を閉じます。

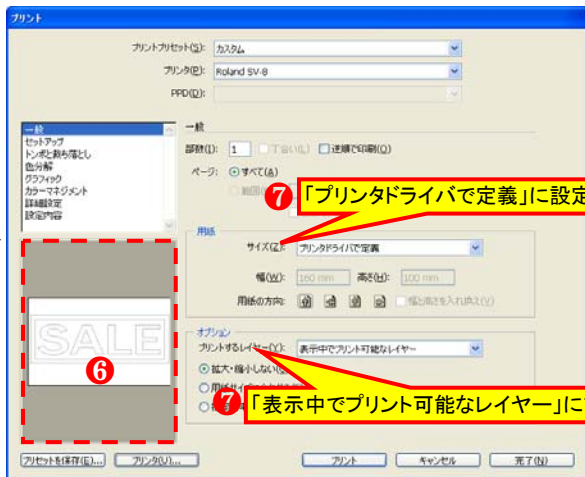


※STIKAシリーズの[幅]は機種ごとに固定されています。ただしSX-15/SV15は幅を2種類選択することができます。(250mm or 340mm)

- ⑥ [印刷]画面の[印刷]ボタンをクリックすると[プリント]画面でレイアウトの変更が確認できます。
- ⑦ [用紙:サイズ]と[オプション:プリントするレイヤー]の設定を確認します。

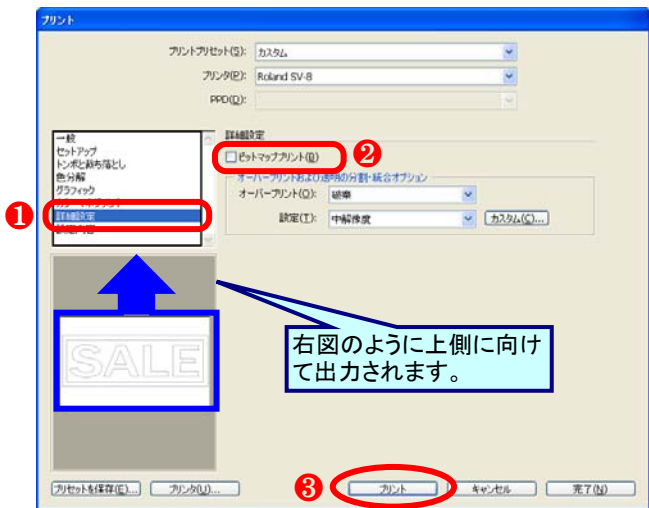
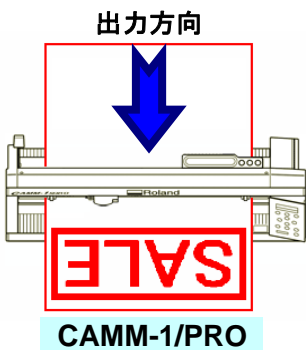


★ここで[印刷]ボタンをクリックしても出力は開始されません。



4) 詳細設定を行い、出力を開始します。

- ① [プリント]画面の左側にある[詳細設定]をクリックします。
- ② [詳細設定]にある[ビットマッププリント]がチェックされていないことを確認します。
- ③ [プリント]画面下側にある[プリント]を押すと出力を開始します。



アドバイス

以下のように[プリント]画面のプレビュー上の配置がずれてしまった場合は[プリントダイアログボックス]の[セットアップ]を選択して、配置アイコン真ん中にある赤い四角形をクリックすると

