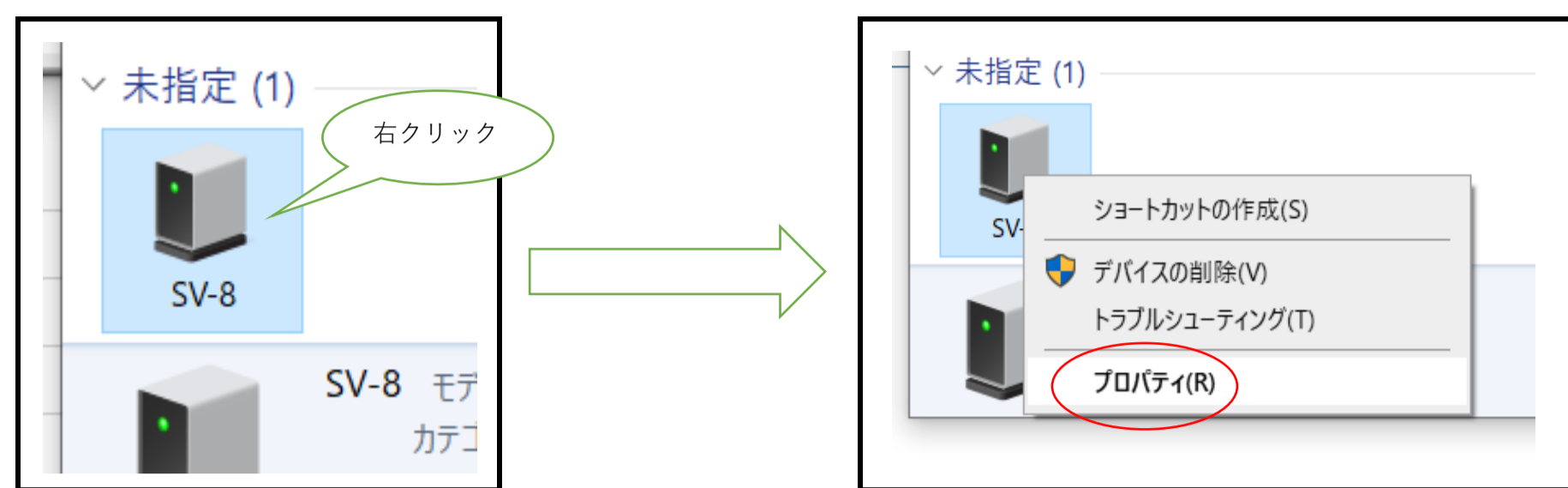


## ドライバーが正しくインストールされない場合の回避方法

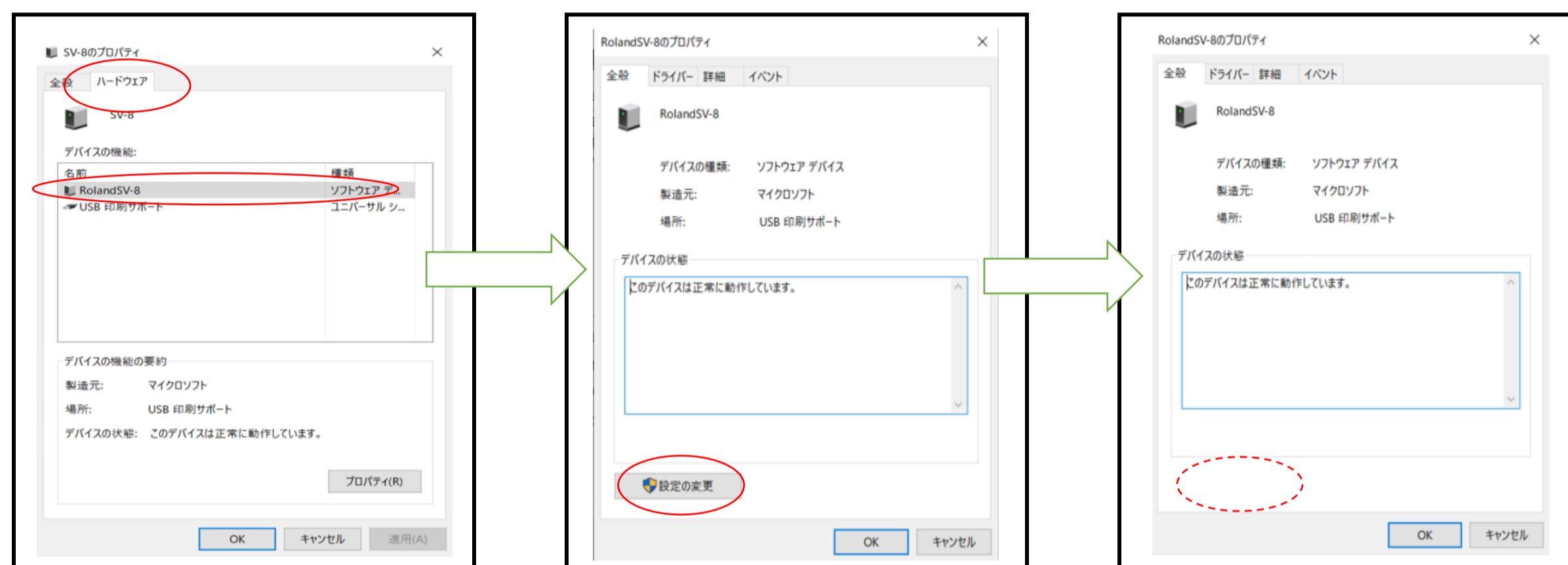
ドライバーが正常にインストールできなかった場合は以下の回避方法をお試しください。

【コントロールパネル】→【ハードウェアとサウンド】→【デバイスとプリンター】を開き「未指定」になっている場合

- ①「未指定」枠内のプリンターアイコン上で右クリック。
- ②「プロパティ」を選択。



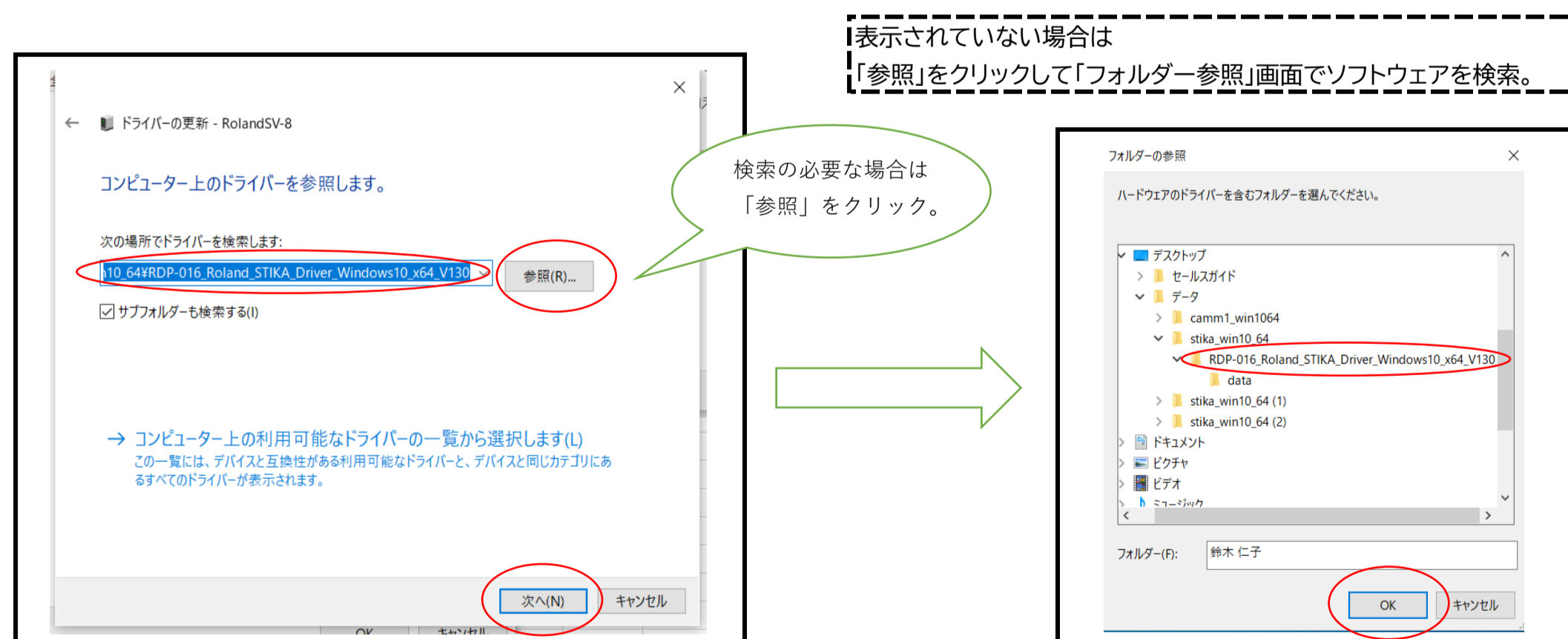
- ③プロパティ画面が開いたら「ハードウェア」タブに切り替える。
- ④デバイスの機能欄の機種名をダブルクリック。
- ⑤次画面の左下に「設定の変更」が表示されている場合クリック。
- ⑥「設定の変更」の表示が消えます。



- ⑦「ドライバー」タブに切り替える。
- ⑧「ドライバーの更新」をクリック。
- ⑨ドライバーの更新画面が開いたら「コンピューターを参考して…」をクリック。



- ⑩枠内にダウンロードしたいドライバーが表示されているか確認して「次へ」をクリック。



- ⑪インストールが完了したら作業終了です。

